

PSI 8x8 314 S

Induktívne snímače

Technické parametre

Nominálny spínací dosah S_n
1 mm

Reálny spínací dosah S_r
0,8 – 1,2 mm

Rozmer puzdra
8x8

Zabudovateľnosť
zabudovateľný

Hysterézia
(0,1 -0,15) x S_n

Nominálne napätie U_n
24 VDC

Napájacie napätie U_c
10 – 30 VDC

Napájací prúd I_c
< 10 mA

Výstupný prúd I_z
? 200 mA

Spínacia frekvencia
50 Hz

Odoľnosť voči skratu
áno

Odoľnosť voči prepólovaniu
áno

Typ výstupu
PNP rozpínací

Materiál puzdra
poniklovaná mosadz

Rozsah pracovných teplôt T
-25°C...+70°C

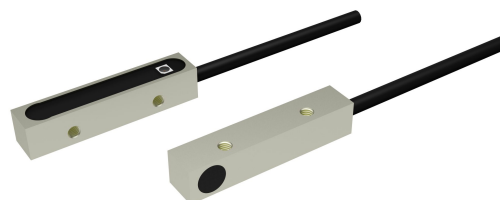
Indikácia prítomnosti clonky
LED

Typ pripojenia
kábel PVC 3 x 0,25 mm²

Dĺžka kábla
2 m

Krytie
IP 68

Obrázok produktu



Rozmery

